


reson 

Public Private Partnership - Drei Beispiele aus Südostniedersachsen:



- reson
- Die Region GmbH
- Wolfsburg AG

Dr. Gerhard Prätorius
Halle, 14. April 2004

Südostniedersachsen


reson 

- 1,17 Mio. Einwohner
- 5.078 km² Fläche
- 395.658 Beschäftigte (2001)
ca. 30 % im Verkehrssektor
- 50 % des FuE-Personals der
niedersächs. Wirtschaft
ca. 11.000 FuE-Zentrum VW



- **Technologische Leistungsfähigkeit :**
Unternehmerisches Technologiepotenzial und internationale Forschungskompetenz
- hohes Qualifikationsniveau
- regionale Polarisierung vermeiden
- Kooperation Wirtschaft und Wissenschaft intensivieren
- KMU und Dienstleistungssektor stärken


© reson 9/02 Daten SONn.ppt



Regionale Entwicklungsagentur reson

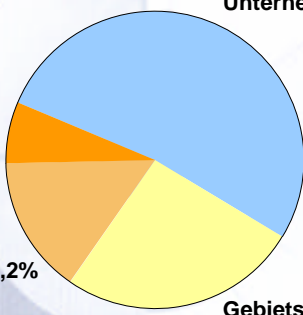
- **gegründet 1994**
- **Gründungsmitglieder: Volkswagen AG, Preussag AG, Land Niedersachsen, IG Metall**
- **heute 47 Mitglieder (Unternehmen, Gebietskörperschaften, Gewerkschaften, Hochschule)**
- **z. Zt. 10 Mitarbeiter**
- **Budget: 1,1 Mio. EUR**
- **reson ist neben Volkswagen Financial Services AG, Salzgitter AG und des ZGB einer der Gesellschafter der regionalen Marketinggesellschaft DIE REGION GmbH**

Stand Januar 2003



reson Mitglieder

Unternehmen	Gebietskörperschaften	Gewerkschaften	Wissenschaftliche Institutionen
aerodata GmbH ALSTOM LHB GmbH Braunschweigische Kohlen-Bergwerke AG Bühler GmbH Bundy Systemwerk Gifhorn GmbH Continental Teves AG & Co. OHG, Gifhorn H. Butting GmbH & Co. KG IAV GmbH iup Beratende Ingenieure IVM Automotive Wolfsburg GmbH Kraftverkehr Mundstock GmbH Lederboge Internationale Spedition PPS mbH Salzgitter Robert Bosch Elektronik GmbH Salzgitter AG Siemens AG Teutloff Schule Trainings- und Weiterbildungszentrum Wolfenbüttel e. V. Unternehmensgruppe Schnellecke Volkswagen AG Volkswagen BKK Volkswagen Financial Services AG Wolfsburg AG WVI GmbH	Land Niedersachsen Landkreis Gifhorn Landkreis Goslar Landkreis Helmstedt Landkreis Peine Landkreis Wolfenbüttel Stadt Braunschweig Stadt Helmstedt Stadt Peine Stadt Salzgitter Stadt Wolfenbüttel Stadt Wolfsburg	DGB - Region Südostniedersachsen Gewerkschaft NGG IG Bergbau, Chemie, Energie IG Metall Braunschweig IG Metall Peine IG Metall Salzgitter IG Metall Wolfsburg	Fachhochschule Braunschweig/Wolfenbüttel Hochschule für Bildende Künste Technische Universität Braunschweig




Unternehmen 52,2%

Gebietskörperschaften 26,1%

Gewerkschaften 15,2%

Wissenschaftliche Institutionen 6,5%

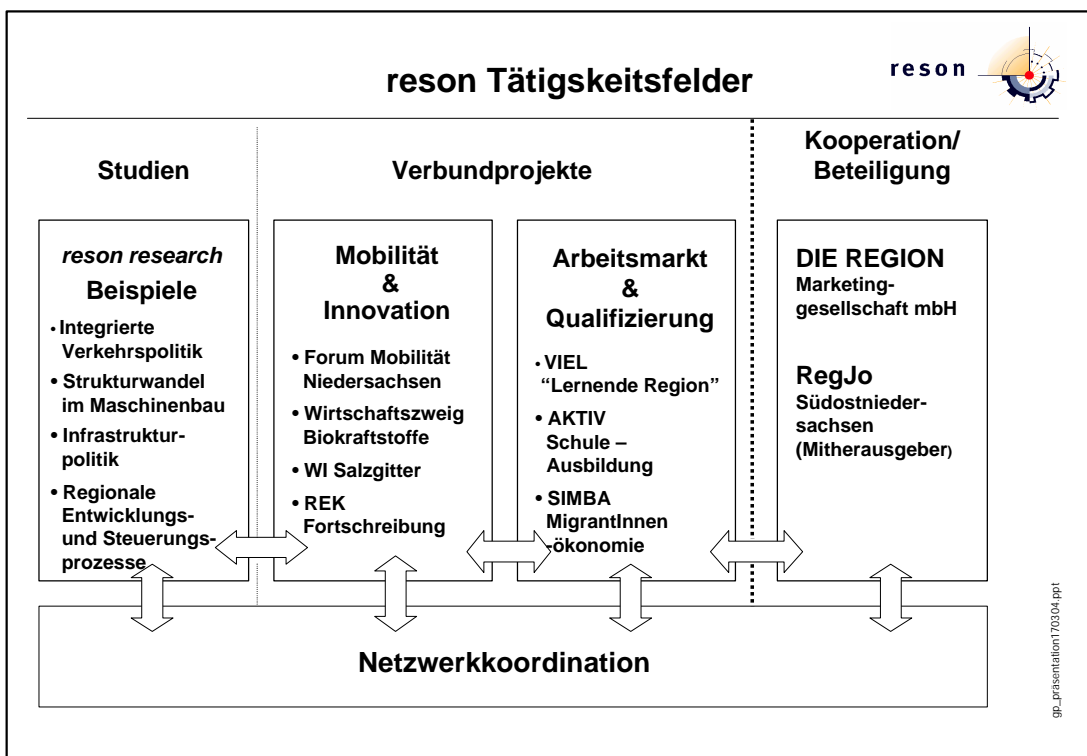
Stand Januar 2003

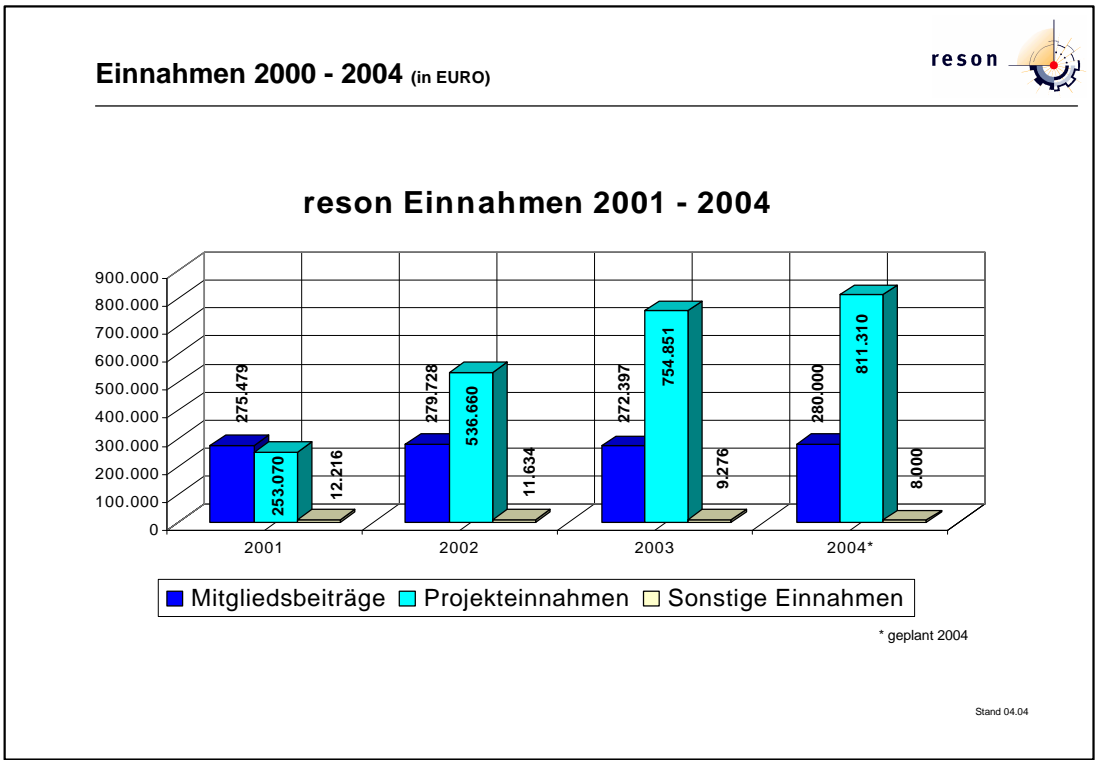
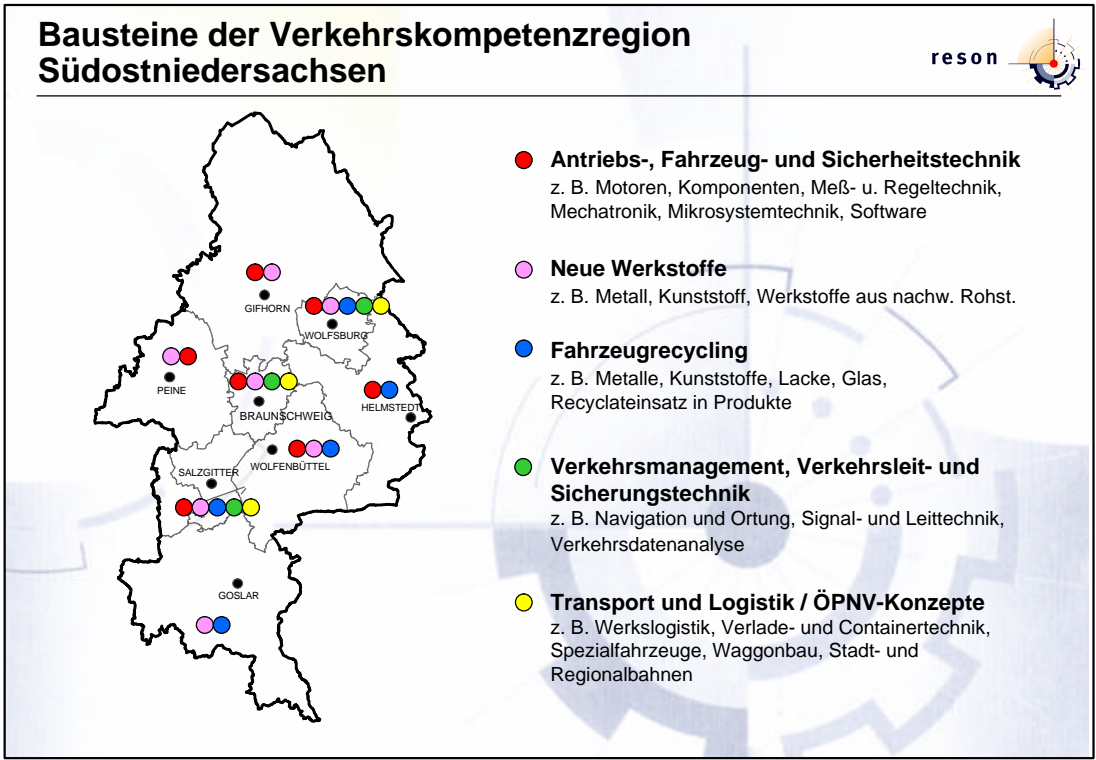


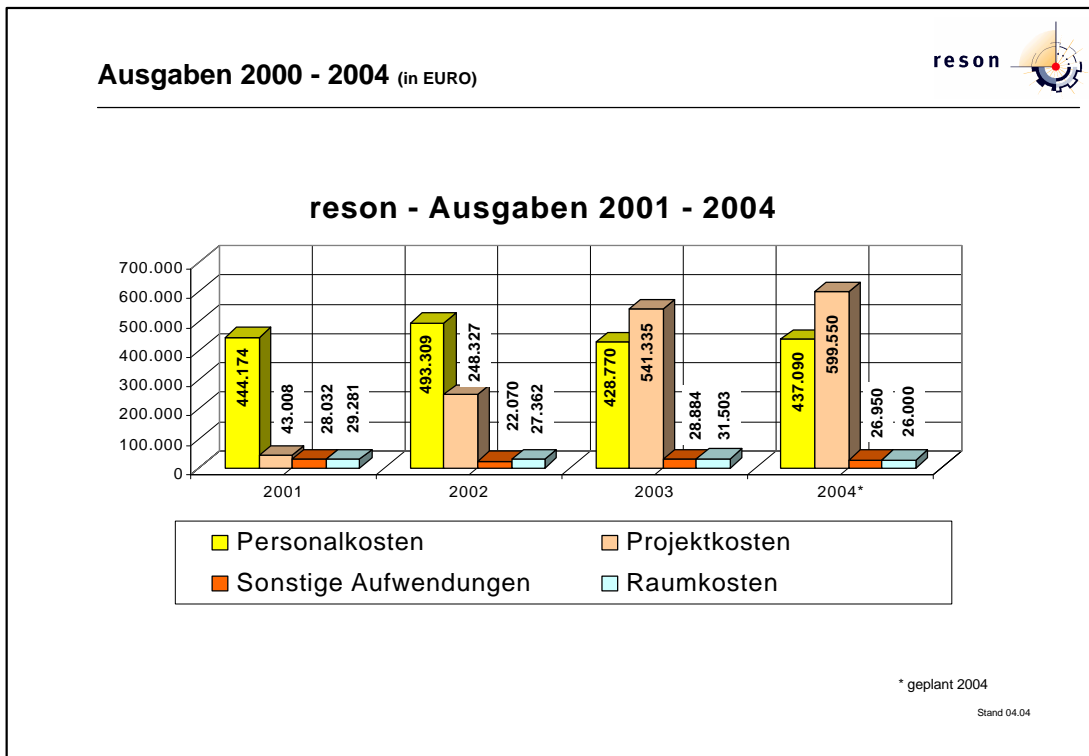
reson - Ziele

- regionale Potenziale identifizieren und mobilisieren
- regionale Kooperationen initiieren und organisieren
- regionales Standortprofil entwickeln
- internationale Wettbewerbsfähigkeit erhöhen

Stand Januar 2003







DIE REGION

Braunschweig - Gifhorn - Goslar - Helmstedt - Peine - Salzgitter -
Wolfenbüttel - Wolfsburg - ...










Eine Region – viele Gesichter:

DIE REGION

DIE REGION Marketinggesellschaft mbH, Frankfurter Str. 2, 38122 Braunschweig - Tel.: 0531/888989-0 - eMail: info@die-region-qmbh.de











DIE REGION

Braunschweig - Gifhorn - Goslar - Helmstedt - Peine - Salzgitter -
Wolfenbüttel - Wolfsburg - ...



Das Ziel

- Die Attraktivität der Region für Unternehmen, Wissenschaft und Forschung sowie für qualifizierte Arbeitskräfte und deren Familien erhöhen, um den Standort im deutschen und europäischen Wettbewerb zu profilieren.

DIE REGION

Clausthal-Zellerfeld - Isenbüttel - Königslutter - Helmstedt - Salzgitter -
Sickte - Vechede - ...

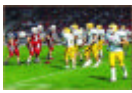


Regionalmarketing kennt viele Akteure

- Kommunales Marketing ist Regionalmarketing mit Konzentration auf öffentliche Institutionen
- Standortmarketing ist Regionalmarketing mit Konzentration auf die Zielgruppe der Investoren
- Stadt- und Citymarketing ist Regionalmarketing mit Konzentration auf die „Regionen“ Stadt und Innenstadt
- Marketing der ansässigen Unternehmen ist Regionalmarketing durch Imagetransfer und Produktsynergien
- Veröffentlichungen aus der Region für die Region in den Medien der Region ist Regionalmarketing durch Informationstransfer und Meinungsbildung

DIE REGION

Mobilitätsregion - Forschungsregion - Finanzzentrum - Kulturhauptstadt
- Wissenschaftsregion - Tourismusregion - ...



- Marktforschung
- Zielformulierung und Zielgruppendefinition
- Strategische Planung
- Konzeption von Marketingmaßnahmen
- Realisation: Organisation und Durchführung
- Kontrolle





AutoVision -
Konzept zur Halbierung der
Arbeitslosigkeit und Steigerung der
wirtschaftlichen Leistungsfähigkeit

AutoVision – Das Konzept



Strategie

- Initiierung und Umsetzung einer dynamischen Clusterbildung
- Cluster = regionale Konzentration und Vernetzung von wirtschaftlichen und nichtwirtschaftlichen Aktivitäten
- Aufbau von Rahmenbedingungen für eine sich selbst tragende Wirtschaftsstruktur
- Neue Wirtschaftszweige erschließen und Wirtschaftsdynamik stärken
Themen: Mobilität, Freizeit, Informationstechnik, businessorientierte Gesundheit = Zukunftsmarkt

Hintergrund

- 1998 von Volkswagen AG, Betriebsrat, Stadt Wolfsburg und McKinsey entwickelt. „Geschenk“ an die Stadt anlässlich 60. Geburtstag
- Ziel für Wolfsburg und die Region:
Halbierung der Arbeitslosigkeit und Aufbau einer neuen Wirtschaftsstruktur
- Anlass: Hohe Arbeitslosigkeit – über 17 % –, Monostruktur, schwacher Mittelstand, hoher Kaufkraftabfluss

