

Unterstützung der Zusammenarbeit von Schulen mit außerschulischen Partnern durch die virtuelle Arbeitsumgebung Io-net

Peter Welskop

Schulen ans Netz e.V.

Schulen ans Netz e.V.

Lehrer-Online: Material für den Unterricht

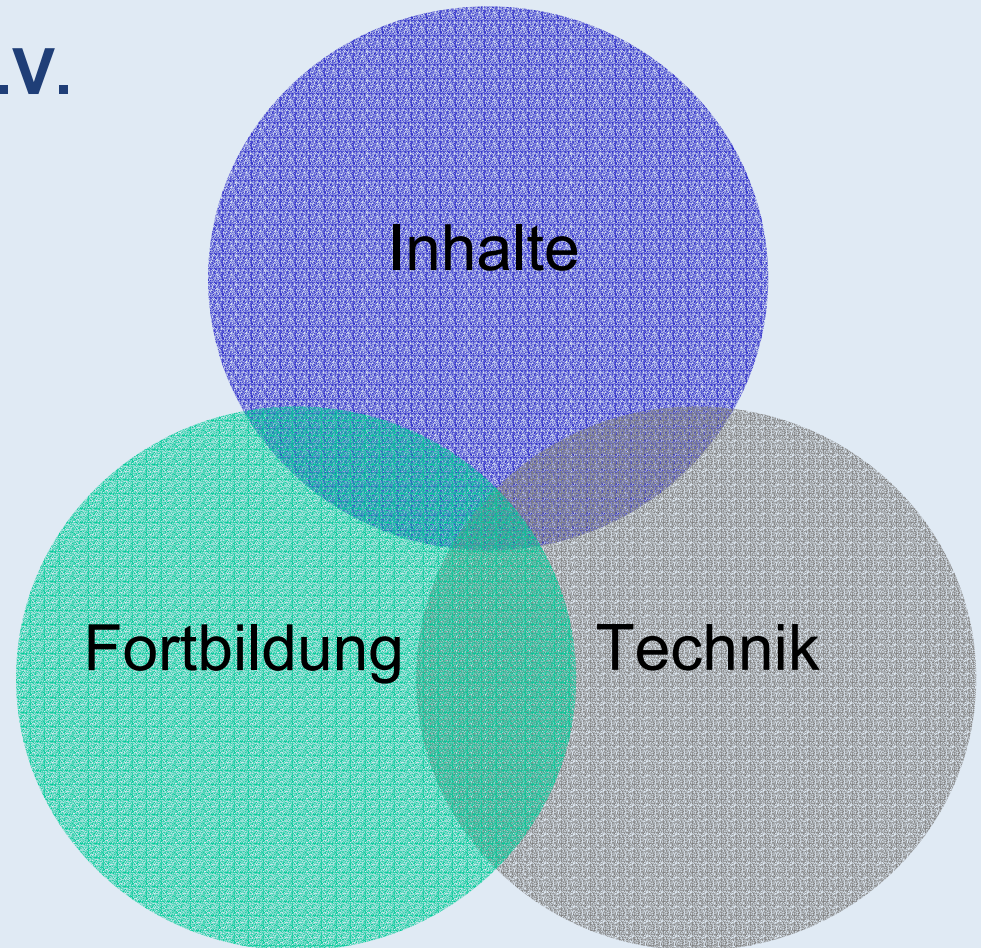
LizzyNet: Community für Mädchen

LeaNet: Angebot für Frauen

Weblotsen: Basisschulungen vor Ort

Intel II: eLearning – Neue Medien im Unterricht

Lehrer-Online – LeaNet: Fortbildungsmaterial für Lehrerinnen und Lehrer



IT works: Wartungsarme Systemlösungen

Unterrichtsmaterial

- Grundschule
- Sekundarstufen I+II
- Berufsbildung
- - - - -
- Medienkompetenz



Unterrichten mit neuen Medien

www.lehrer-online.de

weitere Inhalte

- **Recht** der neuen Medien
- **Aktuell** Nachrichten, Newsletter, Neues von den Landesbildungsservern, Wettbewerbe, Termine
- moderierte **Foren**



www.lo-net.de

auf schulische Bedarfe ausgerichtete Arbeitsumgebung und Community; digita-nominiert



www.exil-club.de

Lernumgebung inklusive Wettbewerb zu den Themen Exil - Fremd Sein - Migration



www.primolo.de

Homepage-Generator für Grundschulen; digita-Preisträger 2003

lo-net - das Lehrer-Online-Netzwerk



- virtuelle Arbeitsumgebung und „Community“ von Lehrer-Online für LehrerInnen, ReferendarInnen und StudentInnen
- Kontakt und Austausch mit KollegInnen lokal, regional, bundesweit
- synchrone und asynchrone Kommunikation
- Planung, Umsetzung und Nachbereitung von Unterrichtsprojekten mit Schülerinnen und Schülern - auch klassen- und schulübergreifend, Einbeziehung außerschulischer Partner möglich
- unabhängig von Zeit und Ort Zugriff auf persönliche und projektgruppenrelevante Daten, Termine und Aufgaben
- einfache Publikationsmöglichkeit von schulischen Inhalten mit integriertem Redaktionssystem (Homepage-Generator)

Privatraum

E-Mail

Instant messaging

Terminkalender

Webpace

Steckbrief

Gruppenraum

Forum & Chat

Dateiaustausch

Mailverteiler

Mitgliederliste

Klassenraum

Schülerverwaltung

Aufgabenverteilung

Online-Kurse

Medienpraxis

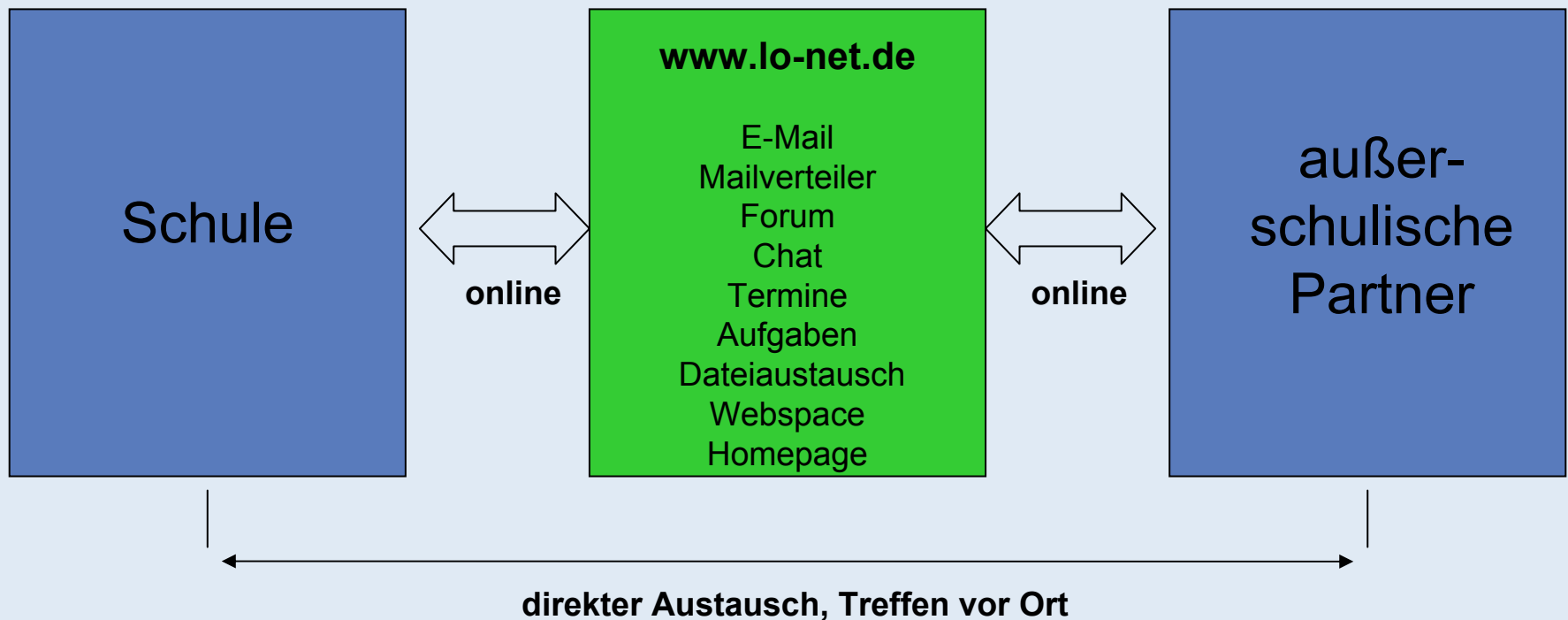
Pädagogische Praxis

lo-net in Zahlen

[Stand: Nov. 2003]

- 43.000 Mitglieder
- 430.000 Anwendersitzungen / Monat
- 20 Minuten mittlere Sitzungslänge
- 20.000 Klassenräume
- 260.000 angemeldete Schülerinnen und Schüler
- 2.000 aktive Gruppenräume

Projektbezogene Zusammenarbeit von Schulen und außerschulischen Partnern über lo-net



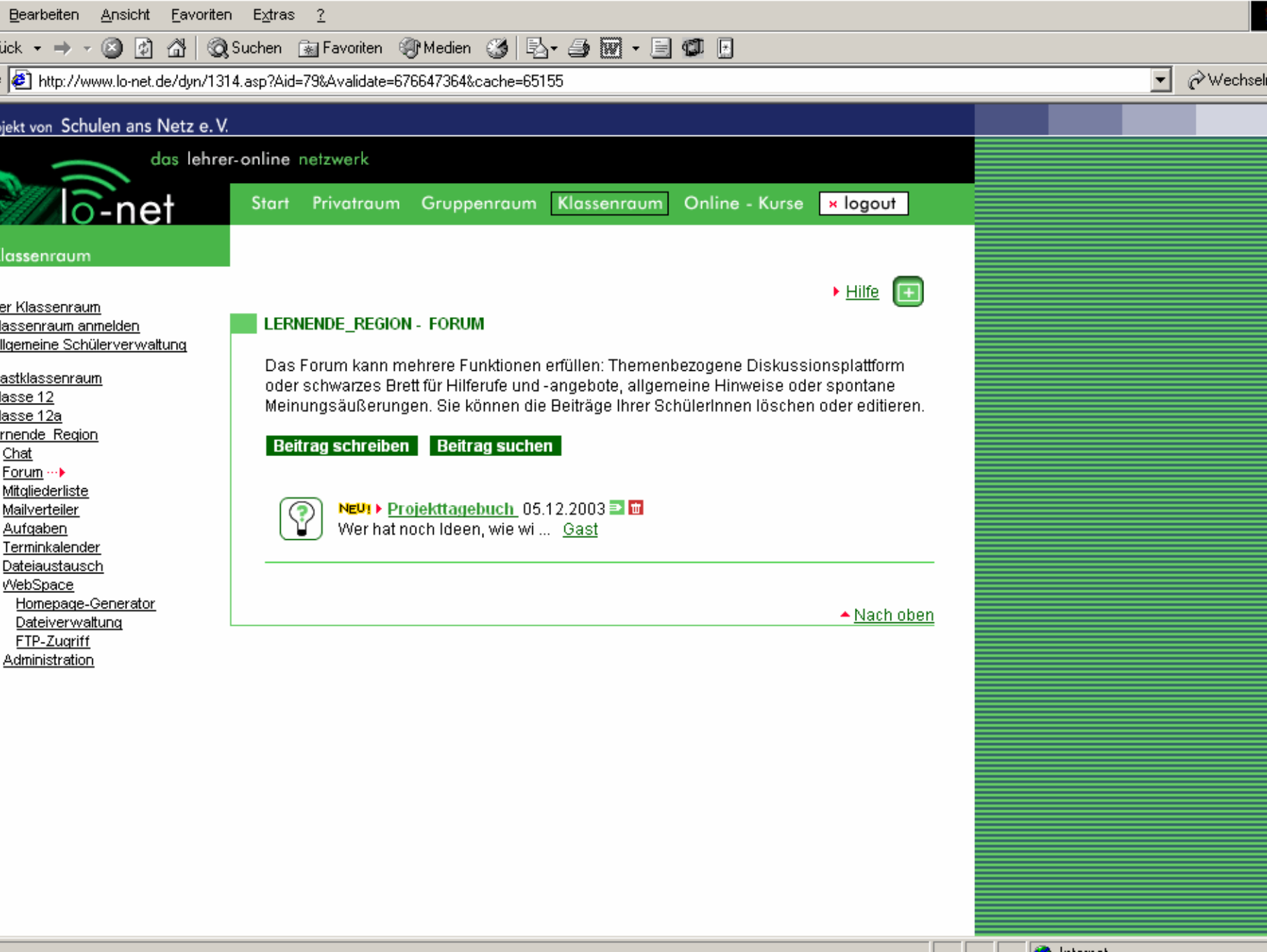
SUN – Schule und Unternehmen für Nachhaltigkeit

- FH Bonn – Rhein – Sieg, Unternehmensverband „Runde 2000 plus“
- lo-net als Plattform für
 - die Koordination der beteiligten Partner, Informationszentrale
 - die Zusammenarbeit von Schulen und Unternehmen in konkreten Unterrichtsprojekten (Januar - Mai 2004)
- Stoffströme, Geldströme, Umweltmanagement, Forschung, Wissenschaft und Bildung, Kommunikation.
Schwerpunkte: Energieeffizienz und Erneuerbare Energien
- Unterstützt durch Sparkasse Bonn, Kreissparkasse Köln, Energieagentur NRW, UNESCO
- www.sunroom.de

Zusammenarbeit von Schule und Wirtschaft

- die Projekte werden so geplant und organisiert, dass sie
 - inhaltlich und organisatorisch in den Unterricht passen
 - in den Unternehmensalltag zu integrieren sind
 - für Schüler und Schülerinnen wie für Unternehmen gleichermaßen interessant, attraktiv und spannend sind
 - unter das thematische Dach „Nachhaltigkeit“ passen.

- Ziele
 - Mehr Kontakt und Verständnis zwischen Unternehmen und Schulen
 - Sensibilisierung der Jugendlichen und der Firmenangehörigen für das Thema Nachhaltigkeit
 - netzwerkfähiges Denken



- [Klassenraum](#)
- [Klassenraum anmelden](#)
- [Allgemeine Schülerverwaltung](#)
- [Lehrerklassenraum](#)
- [Klasse 12](#)
- [Klasse 12a](#)
- [Lernende Region](#)
- [Chat](#)
- [Forum](#)
- [Mitgliederliste](#)
- [Mailverteiler](#)
- [Aufgaben](#)
- [Terminkalender](#)
- [Dateiaustausch](#)
- [WebSpace](#)
- [Homepage-Generator](#)
- [Dateiverwaltung](#)
- [FTP-Zugriff](#)
- [Administration](#)

[Hilfe](#)

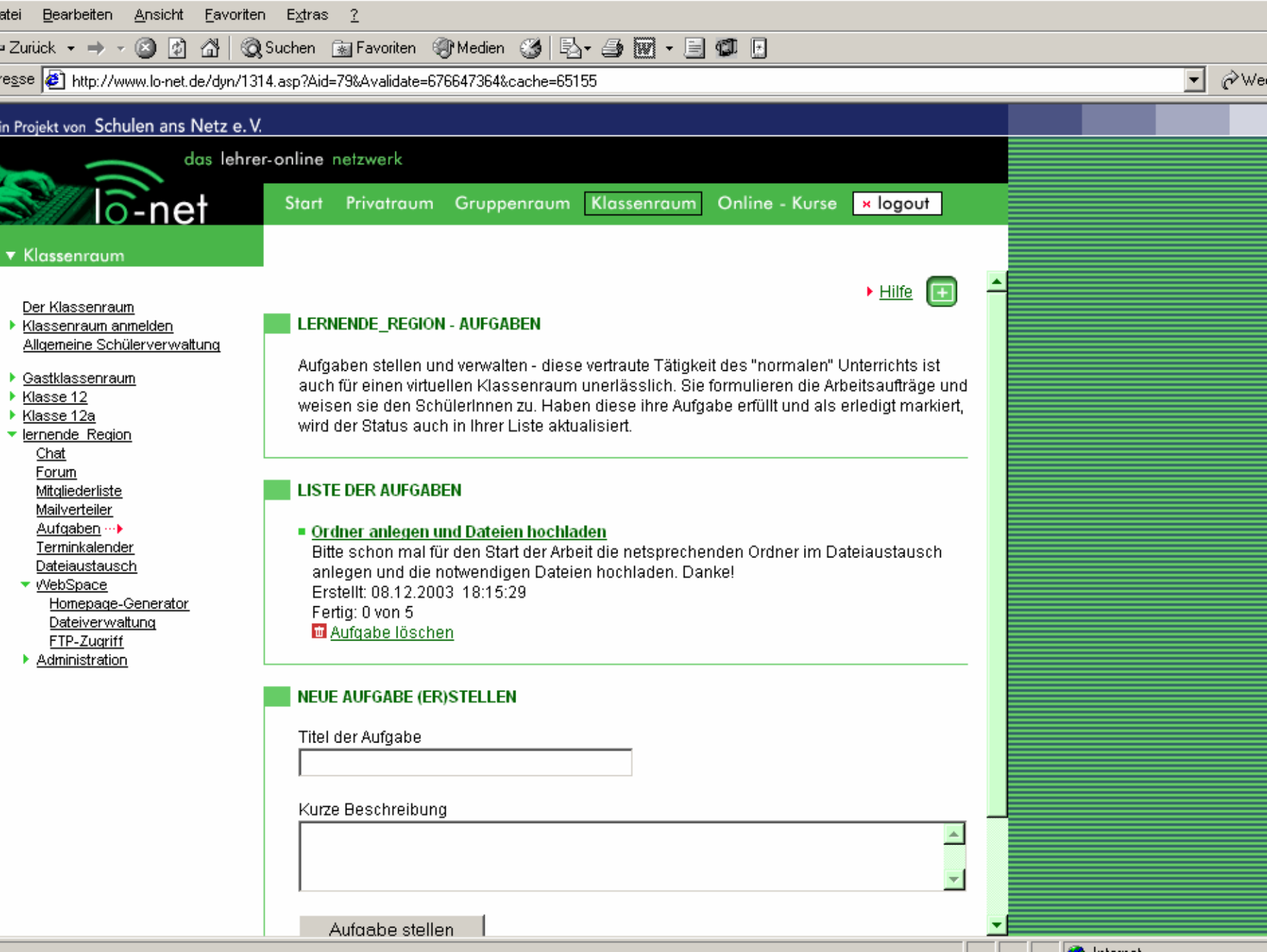
LERNENDE_REGION - FORUM

Das Forum kann mehrere Funktionen erfüllen: Themenbezogene Diskussionsplattform oder schwarzes Brett für Hilferufe und -angebote, allgemeine Hinweise oder spontane Meinungsäußerungen. Sie können die Beiträge Ihrer SchülerInnen löschen oder editieren.

Beitrag schreiben **Beitrag suchen**

NEU! [Projekttagebuch](#) 05.12.2003 [Gast](#)
Wer hat noch Ideen, wie wi ...

[Nach oben](#)



- Der Klassenraum
- ▶ [Klassenraum anmelden](#)
- [Allgemeine Schülerverwaltung](#)
- ▶ [Gastklassenraum](#)
- ▶ [Klasse 12](#)
- ▶ [Klasse 12a](#)
- ▼ [lernende Region](#)
 - [Chat](#)
 - [Forum](#)
 - [Mitgliederliste](#)
 - [Mailverteiler](#)
 - [Aufgaben](#) →
 - [Terminkalender](#)
 - [Dateiaustausch](#)
 - ▼ [WebSpace](#)
 - [Homepage-Generator](#)
 - [Dateiverwaltung](#)
 - [FTP-Zugriff](#)
 - ▶ [Administration](#)

▶ [Hilfe](#) 

LERNENDE_REGION - AUFGABEN

Aufgaben stellen und verwalten - diese vertraute Tätigkeit des "normalen" Unterrichts ist auch für einen virtuellen Klassenraum unerlässlich. Sie formulieren die Arbeitsaufträge und weisen sie den SchülerInnen zu. Haben diese ihre Aufgabe erfüllt und als erledigt markiert, wird der Status auch in Ihrer Liste aktualisiert.

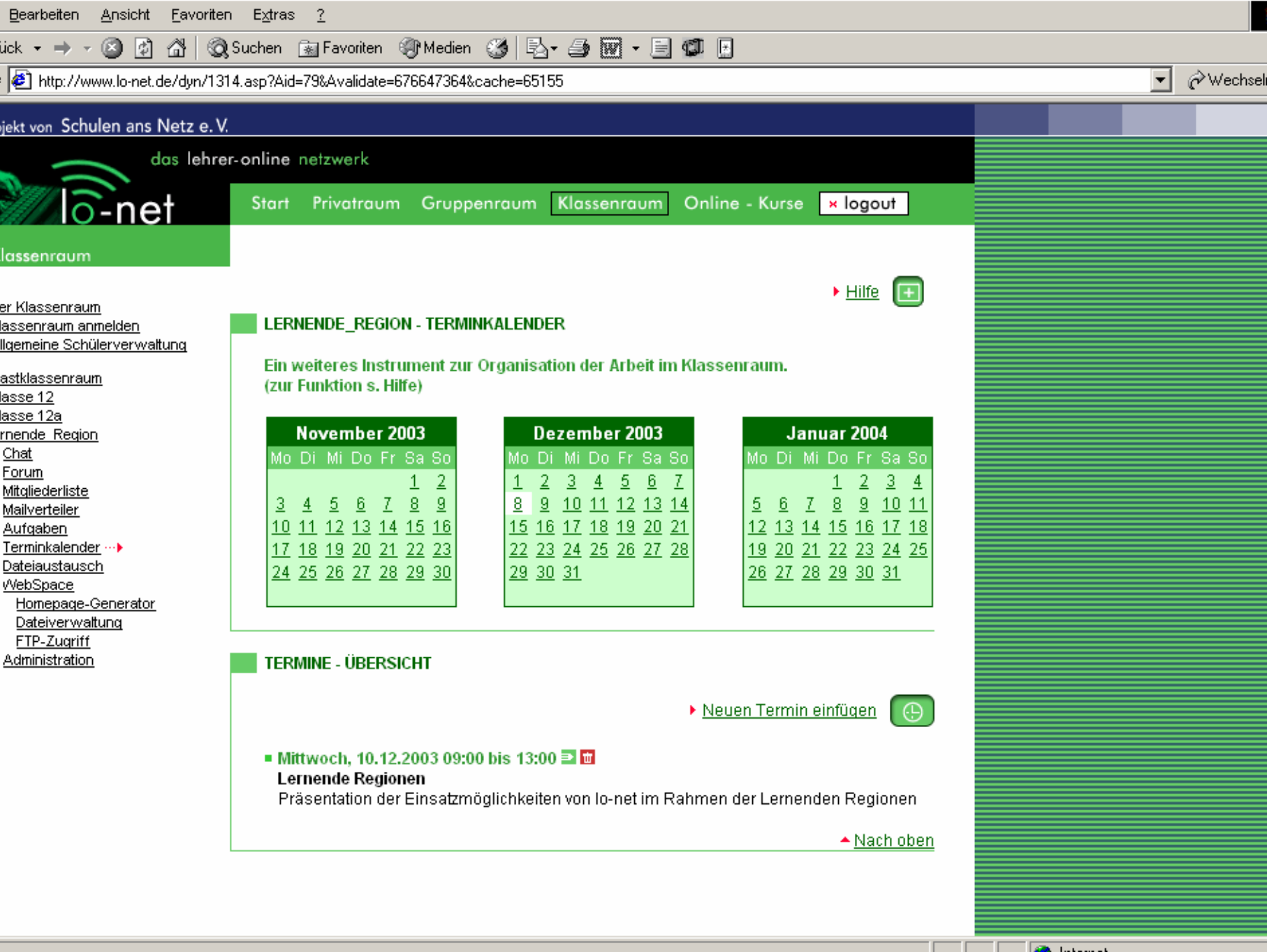
LISTE DER AUFGABEN

- **Ordner anlegen und Dateien hochladen**
 Bitte schon mal für den Start der Arbeit die netsprechenden Ordner im Dateiaustausch anlegen und die notwendigen Dateien hochladen. Danke!
 Erstellt: 08.12.2003 18:15:29
 Fertig: 0 von 5
 [Aufgabe löschen](#)

NEUE AUFGABE (ER)STELLEN

Titel der Aufgabe

Kurze Beschreibung



lo-net
Klassenraum

- [Klassenraum](#)
- [Klassenraum anmelden](#)
- [Allgemeine Schülerverwaltung](#)
- [Lehrerklassenraum](#)
- [Klasse 12](#)
- [Klasse 12a](#)
- [Lernende Region](#)
- [Chat](#)
- [Forum](#)
- [Mitgliederliste](#)
- [Mailverteiler](#)
- [Aufgaben](#)
- [Terminkalender](#)
- [Dateiaustausch](#)
- [WebSpace](#)
- [Homepage-Generator](#)
- [Dateiverwaltung](#)
- [FTP-Zugriff](#)
- [Administration](#)

[Hilfe](#)

LERNENDE_REGION - TERMINKALENDER

Ein weiteres Instrument zur Organisation der Arbeit im Klassenraum.
(zur Funktion s. Hilfe)

November 2003						
Mo	Di	Mi	Do	Fr	Sa	So
					1	2
3	4	5	6	7	8	9
10	11	12	13	14	15	16
17	18	19	20	21	22	23
24	25	26	27	28	29	30

Dezember 2003						
Mo	Di	Mi	Do	Fr	Sa	So
1	2	3	4	5	6	7
8	9	10	11	12	13	14
15	16	17	18	19	20	21
22	23	24	25	26	27	28
29	30	31				

Januar 2004						
Mo	Di	Mi	Do	Fr	Sa	So
			1	2	3	4
5	6	7	8	9	10	11
12	13	14	15	16	17	18
19	20	21	22	23	24	25
26	27	28	29	30	31	

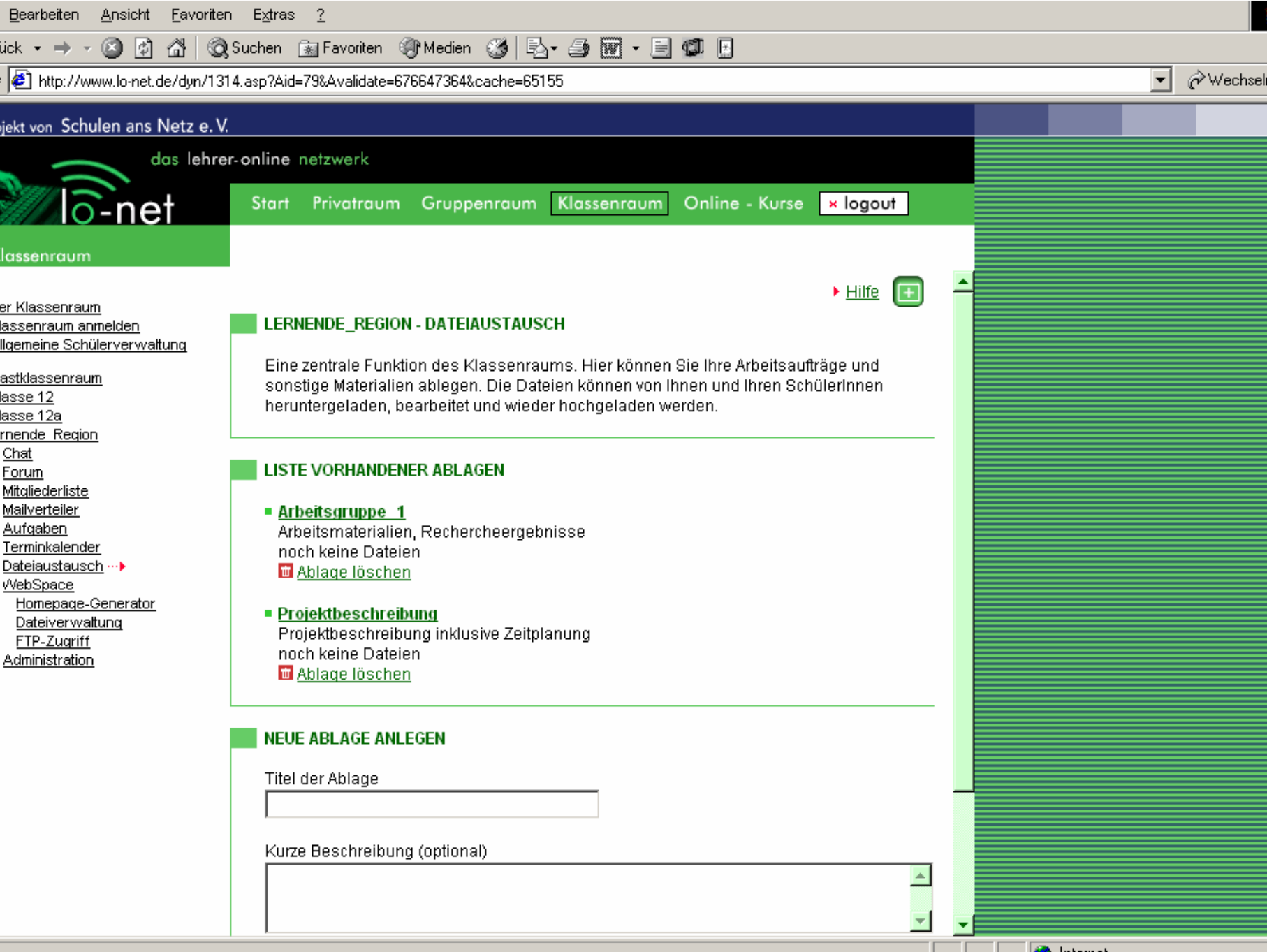
TERMINE - ÜBERSICHT

[Neuen Termin einfügen](#)

- Mittwoch, 10.12.2003 09:00 bis 13:00**

Lernende Regionen
Präsentation der Einsatzmöglichkeiten von lo-net im Rahmen der Lernenden Regionen

[Nach oben](#)



[Hilfe](#)

LERNENDE_REGION - DATEIAUSTAUSCH

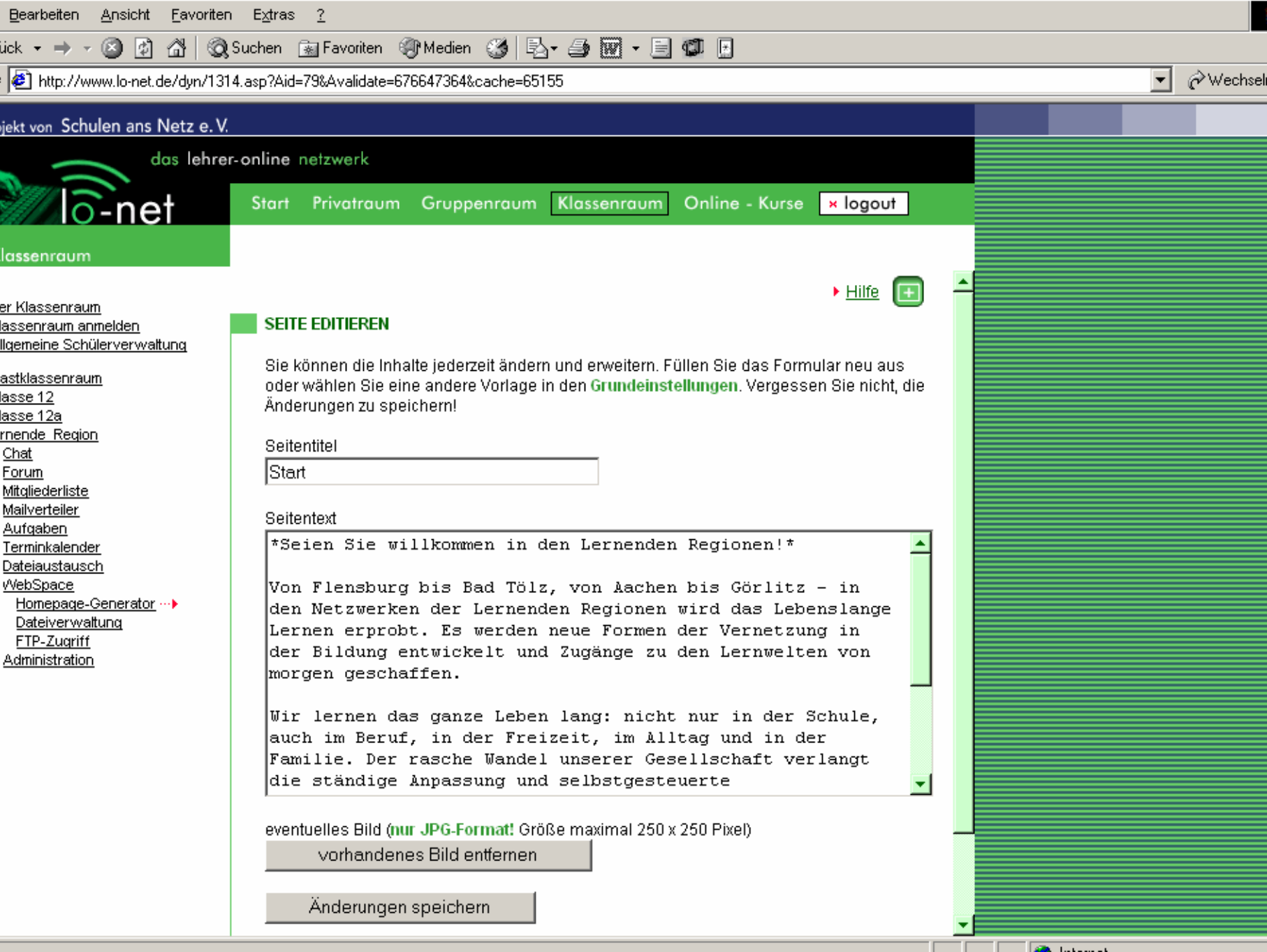
Eine zentrale Funktion des Klassenraums. Hier können Sie Ihre Arbeitsaufträge und sonstige Materialien ablegen. Die Dateien können von Ihnen und Ihren SchülerInnen heruntergeladen, bearbeitet und wieder hochgeladen werden.

- LISTE VORHANDENER ABLAGEN**
- **Arbeitsgruppe 1**
Arbeitsmaterialien, Rechercheergebnisse
noch keine Dateien
[Ablage löschen](#)
 - **Projektbeschreibung**
Projektbeschreibung inklusive Zeitplanung
noch keine Dateien
[Ablage löschen](#)

NEUE ABLAGE ANLEGEN

Titel der Ablage

Kurze Beschreibung (optional)



- [Klassenraum](#)
- [Klassenraum anmelden](#)
- [Allgemeine Schülerverwaltung](#)
- [Klassenraum](#)
- [Klasse 12](#)
- [Klasse 12a](#)
- [Lernende Region](#)
- [Chat](#)
- [Forum](#)
- [Mitgliederliste](#)
- [Mailverteiler](#)
- [Aufgaben](#)
- [Terminkalender](#)
- [Dateiaustausch](#)
- [WebSpace](#)
- [Homepage-Generator](#)
- [Dateiverwaltung](#)
- [FTP-Zugriff](#)
- [Administration](#)

SEITE EDITIEREN

Sie können die Inhalte jederzeit ändern und erweitern. Füllen Sie das Formular neu aus oder wählen Sie eine andere Vorlage in den **Grundeinstellungen**. Vergessen Sie nicht, die Änderungen zu speichern!

Seitentitel

Seitentext

```
*Seien Sie willkommen in den Lernenden Regionen!*

Von Flensburg bis Bad Tölz, von Aachen bis Görlitz - in
den Netzwerken der Lernenden Regionen wird das Lebenslange
Lernen erprobt. Es werden neue Formen der Vernetzung in
der Bildung entwickelt und Zugänge zu den Lernwelten von
morgen geschaffen.

Wir lernen das ganze Leben lang: nicht nur in der Schule,
auch im Beruf, in der Freizeit, im Alltag und in der
Familie. Der rasche Wandel unserer Gesellschaft verlangt
die ständige Anpassung und selbstgesteuerte
```

eventuelles Bild (nur **JPG-Format!** Größe maximal 250 x 250 Pixel)



- ▶ Start
- ▶ Thema1



 Gast@lo-net.de

Start

Seien Sie willkommen in den Lernenden Regionen!

Von Flensburg bis Bad Tölz, von Aachen bis Görlitz - in den Netzwerken der Lernenden Regionen wird das Lebenslange Lernen erprobt. Es werden neue Formen der Vernetzung in der Bildung entwickelt und Zugänge zu den Lernwelten von morgen geschaffen.

Wir lernen das ganze Leben lang: nicht nur in der Schule, auch im Beruf, in der Freizeit, im Alltag und in der Familie. Der rasche Wandel unserer Gesellschaft verlangt die ständige Anpassung und selbstgesteuerte Weiterqualifizierung jeder und jedes Einzelnen. Mit dem Programm "Lernende Regionen - Förderung von Netzwerken" unterstützt das Bundesministerium für Bildung und Forschung Lebenslanges Lernen vor Ort in Ihrem Lebens- und Arbeitsumfeld.

Allgemeine Informationen zu dem Programm finden Sie unter <http://www.lernende-regionen.info/dlr/index.php>

LogIn unter www.lo-net.de zum Testen:

Benutzername und Passwort: `gast // gast`

- Testen sämtlicher Räume und Funktionen möglich!
- unter „Klassenraum“ in der oberen Navigation gelangen Sie zum Testklassenraum „Lernende Region“ – testen Sie nach Belieben!
- das Einstellen von sensiblen Daten mit dem Gastzugang bitte vermeiden ;-)