



LernendeRegionBodensee

LRB-Lernnetzwerk

Lernnetzwerk

LernendeRegionBodensee

www.LernSee.de

Die Region



Lernende Region Bodensee



- ▶ eines der großen Projekte unter den 74 Netzwerken in Deutschland
- ▶ Zwei Bundesländer:
Baden-Württemberg + Bayern
- ▶ Drei Landkreise:
Bodenseekreis, LK Konstanz, LK Lindau
- ▶ Trägerschaft:
Bodensee Standort Marketing GmbH

Das Lern-Netzwerk



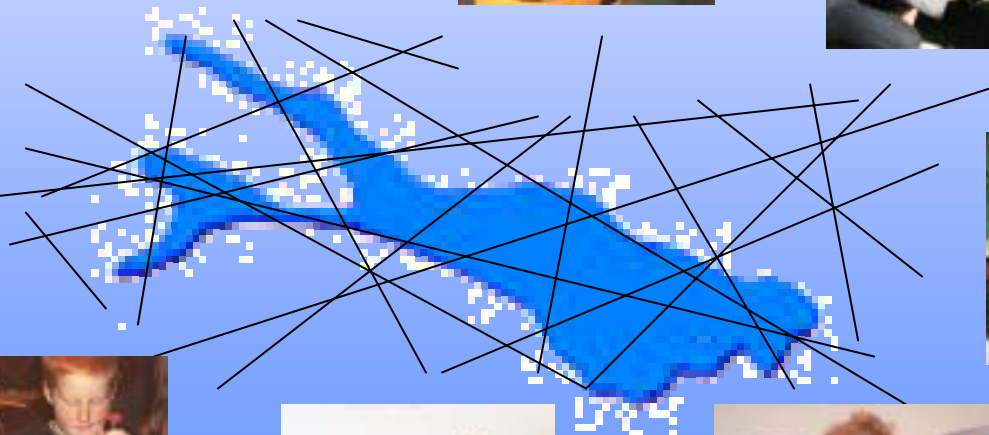
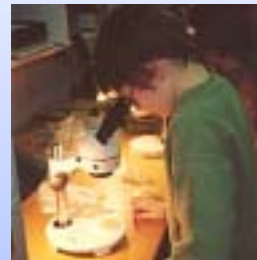
- ▶ Know-how, Erfahrung und Fachkompetenz der Region bündeln und nutzbar machen



Das Lern-Netzwerk



- ▶ Gemeinsam neue Wege des Lernens beschreiten



„Entdecke deine Stärken“ ...Wer?



- 30 Haupt- und RealschülerInnen,
 - berufliche Schule,
- allgemeinbildende Schulen,
 - Arbeitsagentur,
 - Schulverwaltung,
- Wirtschaftsministerium,
 - Schulsozialarbeit,
 - Handwerkskammer/
Gewerbeakademie
- zwei Lernende Regionen (3
Teilprojekte)

Claude-Dornier-Schule



„Schulnetzwerk Region Bodensee“

Ziel ist ein Unterstützungs- und Begleitungssystem für Schüler/innen und Schulen im Übergang Schule-Ausbildung-Beruf, das von möglichst vielen gesellschaftlichen Kräften getragen und gelebt wird: aus Schnittstellen sollen Nahtstellen werden.



Reg. Vertr. Alfred Greis



MPV Steffen J. Bär



MPM Armin Sehrer

Claude-Dornier-Schule



Angebote im Modellprojekt:

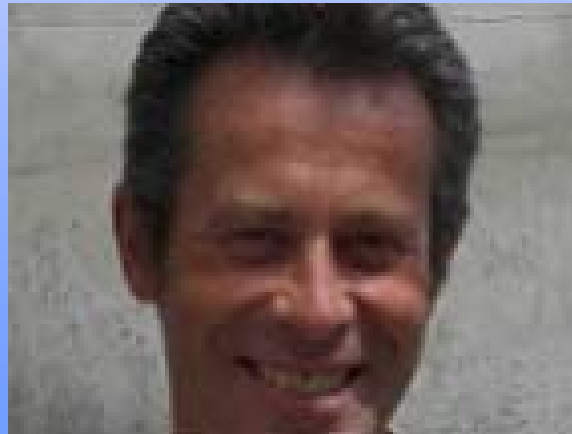
- ▶ Vernetzung der Schulen und Akteure der Region
- ▶ Brückenbau zwischen schulischen und außerschulischen Partnern
- ▶ Aufbau eines schulischen Lernservice-Punktes im Berufsschulzentrum und weiterer Schulnetzwerk-L-Punkte
- ▶ Orientierungs- und Kompetenzberatung
- ▶ Unterstützung innovativer Projekte
- ▶ Einführung eines Siegelprojekts "berufswahl- und ausbildungsfreundliche Schule"

„Kooperationsmodell Schulen Konstanz“

Ziel ist die Entwicklung vernetzender Formen der Zusammenarbeit zwischen einer Realschule, einer Grund- und Hauptschule und einer Gewerbeschule in Konstanz



MPM Tina Reinheimer



MPM Michael Kebesch

Angebote des Modellprojektes:

- ▶ Beratung für Schüler/innen, Lehrer/innen, Eltern
- ▶ Berufsfindung/ Berufsorientierung/ Seminarangebote
- ▶ Elternschule
- ▶ schulartübergreifende Projekte
(Solarenergie, Technik, Gewaltprävention, Sucht u.a.)
- ▶ „Lernen lernen“-Mentorenprogramm mit Student/innen
- ▶ Netzwerkarbeit

Lernende Region Emmendingen

Kompetenzcenter



*K*ompetenz *C*enter

Aufgaben KompetenzCenter

- Entwicklung und Erprobung von Arbeitsmitteln und Projekten zur Feststellung und Förderung von Kompetenzen...
- Initiierung von Netzwerken

... Zielgruppe/Problemlage



Haupt- und RealschülerInnen, die einen nicht ausreichenden Wissensstand über Berufe, Anforderungen und die eigenen Interessen und beruflich relevanten Kompetenzen besitzen

... für die Einzelnen



Kompetenzen und Begabungen der Menschen erkennen und fördern – zur erfolgreichen Planung und Gestaltung ihrer komplexen Lebens- und Arbeitswelt

Theorie-/Praxis-Mix



- **Qualipass**
- **Lerntagebuch**
- **Interessenprofil**
- **Stärken- und Kompetenzprofil**
- **Situativer Interessentest (Hollandcode)**
- **Planer für weitere Schritte/Zielplanung/Berufswegeplanung**
- **Berufskatalog des Berufskundeverlags Hohentengen**

. . . Jeweils ½ Tag in:

Gas/Wasser/Heizung/
Klima

Metalltechnik

Holztechnik

CNC/CAD

Interessen-/Kompetenzprofil



Paul* erstellt



. . . sein individuelles Interessen-, Fähigkeiten- und Kompetenzprofil, definiert seine Ziele und erhält so eine Planungsgrundlage für seine Lebens- und Berufsplanung.

* = Name geändert

Mehr Wissen über eigene Interessen/Neigungen

von 22 Rückläufen

21 X ja

1 X nein